

## ПАСПОРТ ИЗДЕЛИЯ

### Душевые аксессуары для смесителей скрытого монтажа

#### Уважаемый покупатель!

Благодарим Вас за выбор продукции торговой марки IDDIS®. Наша продукция полностью соответствует всем техническим стандартам и санитарно-гигиеническим нормам, действующим на территории РФ. Пожалуйста, перед установкой и использованием приобретенного Вами изделия ознакомьтесь с инструкцией по его установке и эксплуатации.

#### КОМПЛЕКТНОСТЬ

##### Кронштейн для верхнего душа, арт.: 001SB33i61, 001SB35i61:

- |                                    |       |
|------------------------------------|-------|
| 1. Кронштейн                       | 1 шт. |
| 2. Декоративная чашка (отражатель) | 1 шт. |
| 3. Паспорт изделия                 | 1 шт. |
| 4. Упаковка                        | 1 шт. |

##### Настенный излив для ванны, арт.: 001SB00i63:

- |                                    |       |
|------------------------------------|-------|
| 1. Излив                           | 1 шт. |
| 2. Декоративная чашка (отражатель) | 1 шт. |
| 3. Паспорт изделия                 | 1 шт. |
| 4. Упаковка                        | 1 шт. |

#### ОБЛАСТЬ ПРИМЕНЕНИЯ

Кронштейн для верхнего душа \ Настенный излив для ванны используются для принятия душа и предназначены для оснащения и дополнения смесителей скрытого монтажа.

#### ИНСТРУКЦИЯ ПО УСТАНОВКЕ

Для правильной и качественной установки настоятельно рекомендуем воспользоваться услугами квалифицированных специалистов. Квалифицированными специалистами являются сотрудники организаций и индивидуальные предприниматели, одним из основных видов деятельности которых является оказание услуг по установке, наладке и подключению санитарно-технических изделий к системе водоснабжения и водоотведения.

## БҰЙЫМНЫҢ ТӨЛҚҰЖАТЫ

### Жасырын монтаждау қоспалауыштары үшін себезгінің керек-жарақтары.

#### Құрметті сатып алушы!

IDDIS® сауда белгісінің өнімін таңдағаныңыз үшін Сізге алғыс айтамыз. Біздің өніміміз РФ аумағында әрекет ететін барлық техникалық стандарттарға және санитарлық-гигиеналық нормаларға толықтай сәйкес келеді. Сатып алған бұйымыңызды орнату және пайдалану алдында оны орнату және пайдалану жөніндегі нұсқаулықпен танысуыңызды сұраймыз.

#### ЖИЙНТҰҚТЫЛЫҒЫ

##### Жоғарғы душқа арналған кронштейн, арт.: 001SB33i61, 001SB35i61:

- |                            |         |
|----------------------------|---------|
| 1. Кронштейн               | 1 дана. |
| 2. Декоративті шағылдырғыш | 1 дана. |
| 3. Бұйымның төлқұжаты      | 1 дана. |
| 4. Қаптама                 | 1 дана. |

##### Ваннаға арналған қабырғадан ағызу, арт.: 001SB00i63:

- |                            |         |
|----------------------------|---------|
| 1. Төккіш                  | 1 дана. |
| 2. Декоративті шағылдырғыш | 1 дана. |
| 3. Бұйымның төлқұжаты      | 1 дана. |
| 4. Қаптама                 | 1 дана. |

#### ҚОЛДАНУ АЯСЫ

Себезгі қабылдау және жабдықтау, қосымша жасырын монтаждау қоспалауыштарына арналған жуыну бөлмелері үшін жоғары себезгіге/ қабырға төккіштері үшін қолданылатын кронштейндер.

#### ОРНАТУ ЖӨНІНДЕГІ НҰСҚАУЛЫҚ

Дұрыс және сапалы орнату үшін білікті мамандардың қызметін пайдалануға кеңес береміз. Білікті мамандар қызметінің негізгі түрлерінің бірі болып санитарлық-техникалық бұйымдарды орнату, күйлеу және сумен қамту жүйесіне жалғау және суды бұру қызметтерін көрсететін ұйымдар мен жеке кәсіпкерлердің қызметкерлері болып табылады.

1. Прежде всего, необходимо точно определить местоположение всех сантехнических приборов и организовать разводку водопроводных труб путем штробирования стены от смесителя скрытого монтажа в намеченную точку размещения кронштейна для верхнего душа или настенного излива для ванны. Обеспечьте надежное крепление водопроводной трубы к стене.

2. Произведите чистовую отделку стены с учетом размеров резьбовых соединений кронштейна для верхнего душа (рис.1, рис. 2) или настенного излива (рис.3).

3. Ввинтите Кронштейн для верхнего душа (рис.4) или настенный излив для ванны (рис.5) через декоративный отражатель в подготовленное отверстие в стене, предварительно уплотнив резьбовую часть изоляционным материалом. У излива предварительно следует выкрутить аэратор.

4. Включите систему водоснабжения. Проверьте герметичность всех соединений. При необходимости произведите дополнительную затяжку и герметизацию соединений.

5. Подключение излива следует производить со снятым (открученным) аэратором во избежание засорения аэратора при пуске воды.

6. Откройте подачу холодной и горячей воды на небольшой промежуток времени, после чего закройте подачу воды и установите (закрутите) аэратор на место.

**РЕКОМЕНДАЦИИ ПО УХОДУ И ОБСЛУЖИВАНИЮ**

Не допускайте падения и механического повреждения изделий. При уходе пользуйтесь мягкой салфеткой и щадящими моющими средствами, которые не содержат абразивные частицы. Не используйте агрессивные спиртосодержащие вещества, в т.ч. кислоты.

**ТРАНСПОРТИРОВКА И ХРАНЕНИЕ**

Транспортируют аксессуары любым видом транспорта с предохранением их от попадания атмосферных осадков и механических повреждений в транспортных средствах согласно правилам перевозки грузов, действующим на каждом виде транспорта, в контейнерах или транспортными пакетами.

Хранят в сухих закрытых помещениях при температуре от -10 до +20 °C и относительной влажности не более 65% на расстоянии не менее 1 метра от отопительных приборов с предохранением от попадания на изделия солнечных лучей. В помещении не должны одновременно храниться химически активные вещества, разлагающие пластмассу, лакокрасочные и полимерные покрытия.

1. Ең алдымен, барлық сантехникалық аспаптардың орналасу орнын нақты анықтау қажет және белгіленген жерге жуыну бөлмелеріне арналған жоғары безбегіге немесе қабырғалы төккіштерге арналған кронштейнді орнатуда жасырын монтаждау қоспалауыштарынан қабырғаны кемірлеу жолымен құбыршектерді орналастыруды ұйымдастыру. Қабырғаға құбыршекті нықтап бекітуді қамтамасыз етіңіз.

2. Жоғары безбегілерге (1-сурет, 2-сурет) немесе қабырғалы төккіштерге (3-сурет) арналған кронштейннің бұрандалы қосылыстарының өлшемдерін ескере отырып, қабырғаның таза әрлеу жұмыстарын жүргізу.

3. Жуыну бөлмелеріне арналған жоғары безбегілерге (4-сурет) немесе қабырғалы төккіштерге (5-сурет) арналған кронштейнді қабырғада дайындап қойған тесіктерге алдын-ала бұрандалы бөлігін оқшаулағыш материалмен тығыздап алып, декоративті шағылдырғыш (комплектацияда болған жағдайда) арқылы бұрап кіргізіңіз.

4. Сумен жабдықтау жүйесін қосыңыз. Барлық біріктіргіш тұмшалағыштарын тексеріңіз. Қажет жағдайда қосымша ішке тарту және біріктіргіш тұмшалағыштарын жүргізіңіз.

5. Төккіштерді қосу кезінде және суды жіберу кезінде ауақанықтырғыштарының ластанып бекітілуін болдырмау үшін ауақанықтырғыштарын шешіп алу керек.

6. Біраз уақыт аралығында суық су мен ыстық судың берілуін ашып қойыңыз, содан кейін судың берілуін жабыңыз және ауақанықтырғышын орнына (бұраныз) орнатыңыз.

**КҮТІМ ЖАСАУ ЖӘНЕ ҚЫЗМЕТ КӨРСЕТУ ЖӨНІНДЕГІ УСЫНЫСТАР**

Бұйымның құлап түсуіне және механикалық зақымдалуына жол бермеңіз. Құрамында абразивтік бөлшектері жоқ, жұмсақ тазартатын құралдарды пайдалану арқылы жұмсақ майлықпен сүртіңіз. Құрамында спирт бар заттарды, соның ішінде қышқылдарды пайдаланбаңыз.

**ТАСЫМАЛДАУ ЖӘНЕ САҚТАУ**

Аксессуарылар контейнерлерде немесе көліктік пакеттерде, көліктің әрбір түрінде қолданылатын жүктерді тасымалдау ережелеріне сәйкес оларды көлік құралдарында жауын-шашынның түсуінен және механикалық зақымдардан сақтаумен көліктің кез келген түрімен тасымалданады.

Бұйымды күн сәулесі түсуінен сақтаумен жылыту аспаптарынан кемінде 1 метр арақашықтықта -10-нан бастап +20°C-қа дейінгі температура және 65%-тан көп емес салыстырмалы ылғалдылық кезінде құрғақ жабық бөлмелерде сақтау керек. Бөлмеде бір мезетте пластмассаны, лак-бояу және полимер жабындарын ыдырататын химиялық белсенді заттар сақталмауы тиіс.

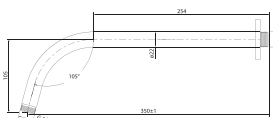


Рис. 1 / 1-сур.

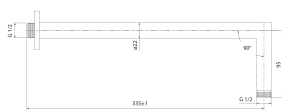


Рис. 2 / 2-сур.

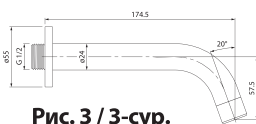


Рис. 3 / 3-сур.

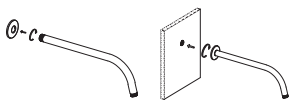


Рис. 4 / 4-сур.

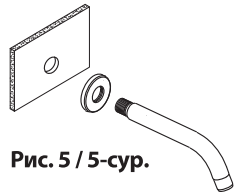


Рис. 5 / 5-сур.

## ГАРАНТИЙНЫЕ ОБЯЗАТЕЛЬСТВА

Гарантийные обязательства дают право на бесплатное устранение дефектов изделия в течение 3 лет. В случае использования изделия в офисах, предприятиях сферы обслуживания, общественного питания, здравоохранения и других местах общественного пользования, гарантийный срок составляет 3 месяца. Срок службы: 5 лет. Гарантийный срок исчисляется с даты приобретения изделия в розничной торговой точке при условии соблюдения правил установки, эксплуатации, ухода и обслуживания. Для подтверждения даты покупки необходимо предъявить кассовый чек и корректно заполненный гарантийный талон с указанием артикула изделия, даты продажи и с четкой подписью продавца и/или печатью торгующей организации.

В случае неисправности необходимо обратиться к специалистам, проводившим установку изделия, для устранения дефектов негарантийного характера и только затем в сервисный центр. Работы по настройке и регулировке изделия входят в обязанности специалиста, осуществляющего монтаж (установку), и не являются поводом для обращения в сервисный центр.

Данные гарантийные обязательства дополняют права потребителей, установленные действующим законодательством РФ, и ни в коем случае их не ограничивают. Заменяемые детали переходят в собственность сервисного центра. Производитель оставляет за собой право вносить в конструкцию изменения, не ухудшающие технические и эксплуатационные характеристики изделия.

### ГАРАНТИЯ НЕ РАСПРОСТРАНЯЕТСЯ НА ДЕФЕКТЫ, ВОЗНИКШИЕ:

- в результате повреждений при перевозке изделия после передачи его покупателю;
- в результате некачественной установки изделия;
- по не зависящим от производителя причинам (перепады давления в водопроводной сети, низкое качество и загрязненность воды и т. п.);
- в результате несоблюдения требований инструкции по уходу и обслуживанию;
- в результате механического повреждения изделия, воздействия химических и абразивных веществ, агрессивных моющих средств;
- в результате естественного износа изделия и его составных частей (уплотнителей, декоративных накладок и т. п.);
- в случае эксплуатации изделия при  $t^{\circ}$  ниже  $0^{\circ}\text{C}$ ;
- в случае использования изделия не по назначению.

## КЕПІЛДІК МІНДЕТТЕМЕЛЕР

Кепілдік міндеттемелері бұйымның ақауларын 1 жыл бойы тегін жоюға құқық береді. Бұйымды кеңселерде, қызмет көрсету, денсаулық сақтау саласының кәсіпорындарында және қоғамдық пайдаланудың басқа орындарында пайдаланған жағдайда, кепілдік мерзімі 3 айды құрайды. Қызмет мерзімі: 5 жыл. Кепілдік мерзімі орнату, пайдалану, күтім жасау және қызмет көрсету ережелерін сақтаған кезде бұйымды бөлшек сауда желілерінде сатып алған күннен бастап есептеледі. Сатып алу күнін растау үшін кассалық чекті және бұйымның артикулы, сатылған күні және сатушының нақты қолы және/немесе сатқан ұйымның мөрі бар және дұрыс толтырылған кепілдік талонын көрсету қажет.

Ақаулық пайда болған жағдайда кепілдік сипаты жоқ ақауларды жою үшін бұйымды орнатқан мамандарға және содан кейін ғана сервистік орталыққа хабарласу керек. Бұйымды күйлеу және ретке келтіру жөніндегі жұмыстар монтаждауды (орнатуды) жүргізген маманның міндеттеріне кіреді және сервистік орталыққа хабарласу үшін себеп болып табылмайды.

Аталмыш кепілдік міндеттемелері РФ-ң қолданыстағы заңнамасымен белгіленген тұтынушылардың құқықтарын толықтырады және еш жағдайда оларды шектемейді. Алмастырылған бөлшектер сервистік орталықтың меншігіне өтеді. Өндіруші бұйымның құрылымына оның техникалық және пайдалану сипаттамаларын нашарлатпайтын өзгертулер енгізуге құқылы.

### КЕПІЛДІК МЫНАДАЙ ЖАҒДАЙЛАРДА ТУЫНДАҒАН АҚАУЛАРҒА ТАРАЛМАЙДЫ:

- бұйымды сатып алушыға табыстағаннан кейін тасымалдау кезінде зақымдалу нәтижесінде туындаған ақауларға;
- бұйымды біліксіз орнату нәтижесінде туындаған ақауларға;
- өндірушіге тәуелденбейтін себептерге (су өткізу желісінде қысымның ауытқуы, судың төмен сапасы мен ластануы және т.с.с.) байланысты туындаған ақауларға;
- күтім жасау және қызмет көрсету жөніндегі нұсқаулықтың талаптарын орындамау нәтижесінде туындаған ақауларға;
- бұйым механикалық зақымдалу нәтижесінде, химиялық және абразивтік заттарды, агрессивтік жуғыш заттардың әсерінен туындаған ақауларға;
- бұйым мен оның құрамдас бөліктерінің (тығыздамалары, сәндік бастырмалар және т.с.с.) табиғи тозуы нәтижесінде туындаған ақауларға;
- бұйым  $0^{\circ}\text{C}$ -ден төмен  $t^{\circ}$ -да пайдаланылған кезде;
- бұйымды тағайындалуы бойынша пайдаланбаған жағдайда.

## RUS ОТМЕТКИ О ПРОДАЖЕ ИЗДЕЛИЯ

Внешний вид и комплектация изделия проверяются в момент покупки.

Модель:

Мне предоставлена вся информация о приобретённом товаре. Претензий к внешнему виду и комплектности изделия не имею, с гарантийными условиями, инструкциями по монтажу, обслуживанию и уходу за изделием ознакомлен.

Подпись продавца:

Сатушының қолы:

Дата продажи:

Сатылған күн:

Фирма-продавец:

Сатушы-фирма:

М.П.

М.О.

Подпись покупателя:

Сатып алушының қолы:

### ОТМЕТКИ СЕРВИСНОГО ЦЕНТРА:


ЕДИНЫЙ ТЕЛЕФОН СЛУЖБЫ СЕРВИСА:

# 8-800-234-77-67

Звонок по России БЕСПЛАТНЫЙ.

По данному телефону Вы можете обратиться по вопросам:

- сервисного обслуживания;
- гарантийного обслуживания;
- информационной поддержки по продукции.

Сервисные центры действуют в городах Российской Федерации.

Дополнительную информацию Вы можете найти на сайте [www.iddis.ru](http://www.iddis.ru).



Понравился излив/кронштейн –  
оставь отзыв на Яндекс.Маркете  
[www.market.yandex.ru](http://www.market.yandex.ru)

**iddis**®  
принципиально надёжный

Разработано и произведено по заказу уполномоченной организации, владельца российской торговой марки IDDIS®.

DATE: 06.2018.

## KZ БҰЙЫМДЫ САТУ ТУРАЛЫ БЕЛГІЛЕР

Бұйымның сыртқы түрі мен жиынтықтылығы сатып алған сәтте тексеріледі.

Үлгісі:

Маған сатып алған тауар туралы барлық ақпарат берілді. Бұйымның сыртқы түрі мен жиынтықтылығына қатысты кінәрат-талаптар қоймаймын, кепілдік шарттарымен, бұйымды монтаждау, қызмет көрсету және күтім жасау жөніндегі нұсқаулықтармен келісемін.

### ҚЫЗМЕТ КӨРСЕТУ ОРТАЛЫҒЫНЫҢ БЕЛГІЛЕРІ:


### ҚАЗАҚСТАН РЕСПУБЛИКАСЫНДАҒЫ СЕРВИСТІК ОРТАЛЫҚТАР:

1. Алматы:

Райымбек к., 208 А үй, 314 кеңсе  
+7 (727) 320-09-09  
+7 (707) 807-67-59  
+7 (727) 320-18-10  
+7 (727) 320-18-11

2. Костанай:

Бородин к., 173 үй  
+7 (7142) 57-44-12  
+7 (7142) 57-44-95  
+7 (7142) 57-42-19

Уәкілетті ұйым болып табылатын IDDIS® ресейлік сауда маркасы иесінің тапсырысы бойынша әзірленген және өндірілген.